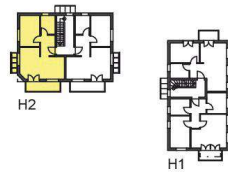


Grundriss

Haus 2 - Wohnung 2.3 Obergeschoss



ÜBERSICHT OBERGESCHOSS



Wohnung 2.3 OG - Nordwest

	Wohnfläche	Nutzfläche
Diele	5,64 m ²	
Abstellraum	0,75 m ²	
Dusche - WC	5,82 m ²	
Schlafen	12,98 m ²	
Wohnen - Essen - Kochen	24,75 m ²	
Summe	49,94 m ²	
abzgl. 1% Putzanteil	-0,50 m ²	
Wohnfläche Netto	49,44 m ²	
Balkon 1/2 Anteil	7,80 m ² / 2	3,90 m ²
Gesamt Wohnfläche	53,34 m ²	

Keller Wo. 3

3,68 m²

