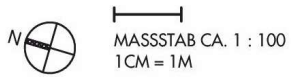
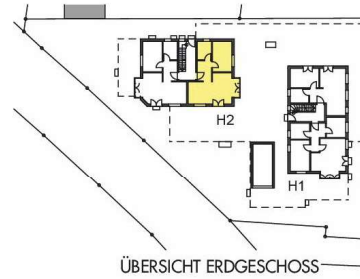


# Grundriss

## Haus 2 - Wohnung 2.2 Erdgeschoss



### Wohnung 2.2 EG - Südwest

	Wohnfläche	Nutzfläche
Diele	5,64 m <sup>2</sup>	
Abstellraum	0,75 m <sup>2</sup>	
Dusche - WC	5,50 m <sup>2</sup>	
Schlafen	12,98 m <sup>2</sup>	
Wohnen - Essen - Schlafen	28,39 m <sup>2</sup>	
Summe	53,26 m <sup>2</sup>	
abzgl. 1% Putzanteil	-0,54 m <sup>2</sup>	
Wohnfläche Netto	52,72 m <sup>2</sup>	
überd. Terrasse 1/2 Anteil 7,80 m <sup>2</sup> / 2	3,90 m <sup>2</sup>	
<b>Gesamt Wohnfläche</b>	<b>56,62 m<sup>2</sup></b>	

Keller Wo. 2

3,68 m<sup>2</sup>

