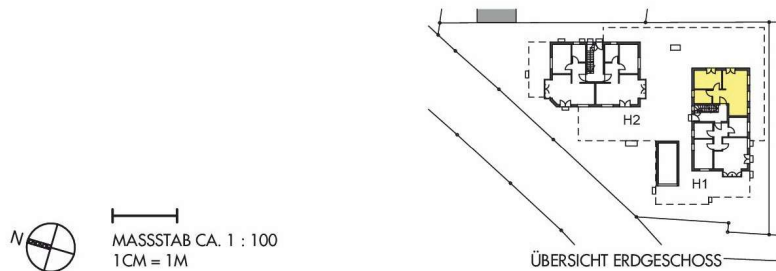


Grundriss

Haus 1 - Wohnung 1.2 Erdgeschoss



Wohnung 1.2 EG - Südost

	Wohnfläche	Nutzfläche
Diele	4,96 m ²	
Abstellraum	0,77 m ²	
Dusche - WC	5,87 m ²	
Schlafen	12,22 m ²	
Wohnen - Essen - Kochen	22,37 m ²	
Summe	46,19 m ²	
abzgl. 1% Putzanteil	-0,47 m ²	
Wohnfläche Netto	45,72 m ²	
überd. Terrasse 1/2 Anteil	4,50 m ² /2	2,25 m ²
Gesamt Wohnfläche	47,97 m ²	

Keller Wo. 2

4,33 m²

